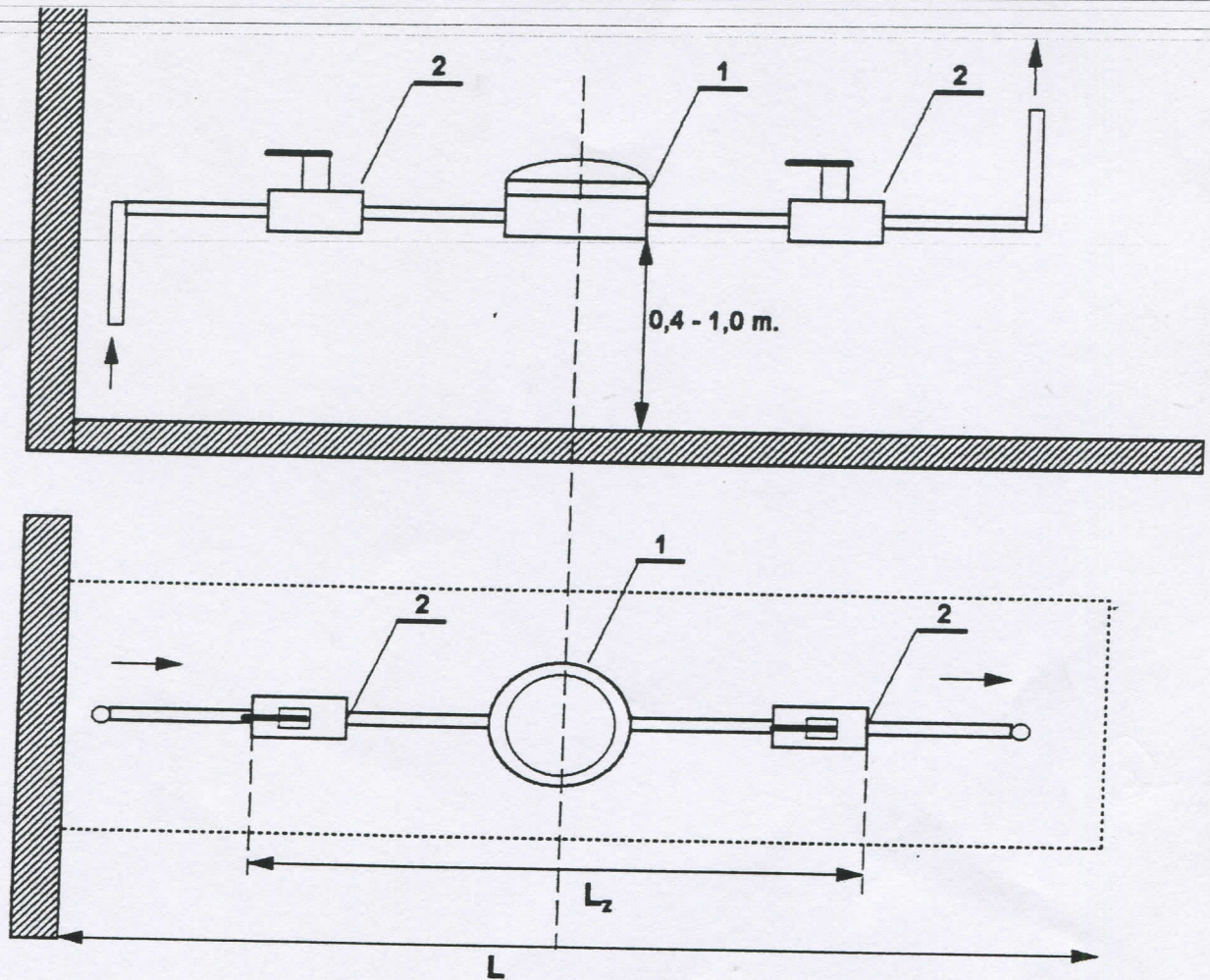


ZABUDOWA ZESTAWU WODOMIERZOWEGO W BUDYNKU



Oznaczenia

- 1 - Wodomierz skrzydełkowy - średnica wg opisu
- 2 - Zawór odcinający kulowy - średnica wg opisu

Odległości montażowe

| Średnica wodomierza | Zabudowa w budynku | |
|---------------------|--------------------|-----------|
| | L_{min} | $L_z min$ |
| | m. | m. |
| Dn 15 | 0,70 | 0,40 |
| Dn 20 | 0,85 | 0,50 |
| Dn 25 | 1,00 | 0,60 |

| | | |
|---------------|--|--------------------------------------|
| Adres budowy | Arciszewo dz. nr ew. 119/9, 119/10, 119/14, 119/15 obręb Arciszewo, gmina Boniewo | Rys. nr 5 |
| Nazwa rysunku | Przyłącze wodociągowe z rur PE 32 do budynku mieszkalnego dwurodzinnego w miejscowości Arciszewo, gmina Boniewo ZABUDOWA ZESTAWU WODOMIERZOWEGO W BUDYNKU | Data: 22.08.2014 r |
| Inwestor | Gmina Boniewo Ul. Szkolna 28 87-851 Boniewo | |
| Projektant | Wojciech Szymański Kaliska 4, 87-840 Lubień Kujawski upr. bud. ABU-IX-8386-5/1/90 Wk, UA-V-7342-5/72/94 Wk | Podpis: <i>Wojciech Szymański</i> |

inż. Jerzy Olczak
upr. bud. WSPP-AN-85-85/83 Wk
ul. Bocianowa 5
87-800 WŁOCŁAWEK