

**UCHWAŁA NR XI/88/25
RADY GMINY BONIEWO**

z dnia 16 czerwca 2025 r.

**w sprawie przystąpienia do sporządzenia miejscowego planu zagospodarowania przestrzennego dla
wybranych terenów położonych na obszarze Gminy Boniewo**

Na podstawie art. 18 ust. 2 pkt 5 ustawy z dnia 8 marca 1990 r. o samorządzie gminnym (Dz. U. z 2024 r. poz. 1465, 1572, 1907, 1940) oraz art. 14 ust. 1 ustawy z dnia 27 marca 2003 r. o planowaniu i zagospodarowaniu przestrzennym (Dz. U. z 2024 r. poz. 1130, 1907, 1940, z 2025 r. poz. 680) Rada Gminy Boniewo uchwała, co następuje:

§ 1. Przystępuje się do sporządzenia miejscowego planu zagospodarowania przestrzennego dla wybranych terenów położonych na obszarze Gminy Boniewo.

§ 2. 1. Przedmiotem sporządzenia niniejszego planu jest określenie zasad zagospodarowania i zabudowy wybranych terenów położonych na obszarze Gminy Boniewo w granicach obrębów geodezyjnych:

- 1) Arciszewo – załącznik nr 1;
- 2) Bierzyn – załącznik nr 2;
- 3) Boniewo – załącznik nr 3;
- 4) Grójec – załącznik nr 4;
- 5) Grójczyk – załącznik nr 5;
- 6) Jerzmanowo – załącznik nr 6;
- 7) Lubomin Wieś i Lubomin Leśny – załącznik nr 7;
- 8) Lubomin Rządowy – załącznik nr 8;
- 9) Łączewna – załącznik nr 9;
- 10) Łąki Markowe – załącznik nr 10;
- 11) Łąki Wielkie – załącznik nr 11;
- 12) Łąki Zwiastowe – załącznik nr 12;
- 13) Osiecz Mały – załącznik nr 13;
- 14) Osiecz Wielki – załącznik nr 14;
- 15) Otmianowo – załącznik nr 15;
- 16) Sarnowo – załącznik nr 16;
- 17) Sieroszewo – załącznik nr 17;
- 18) Sułkówka – załącznik nr 18;
- 19) Wólka Paruszeńska – załącznik nr 19;
- 20) Żurawice – załącznik nr 20.

2. Granice obszaru objętego planem miejscowym zostały określone na załącznikach graficznych nr 1-20 do niniejszej uchwały.

§ 3. Dopuszcza się procedowanie i uchwalanie planu miejscowego w częściach dla wybranych terenów.

§ 4. Wykonanie uchwały powierza się Wójtowi Gminy Boniewo.


§ 5. Uchwała wchodzi w życie z dniem podjęcia.

Przewodniczący Rady Gminy

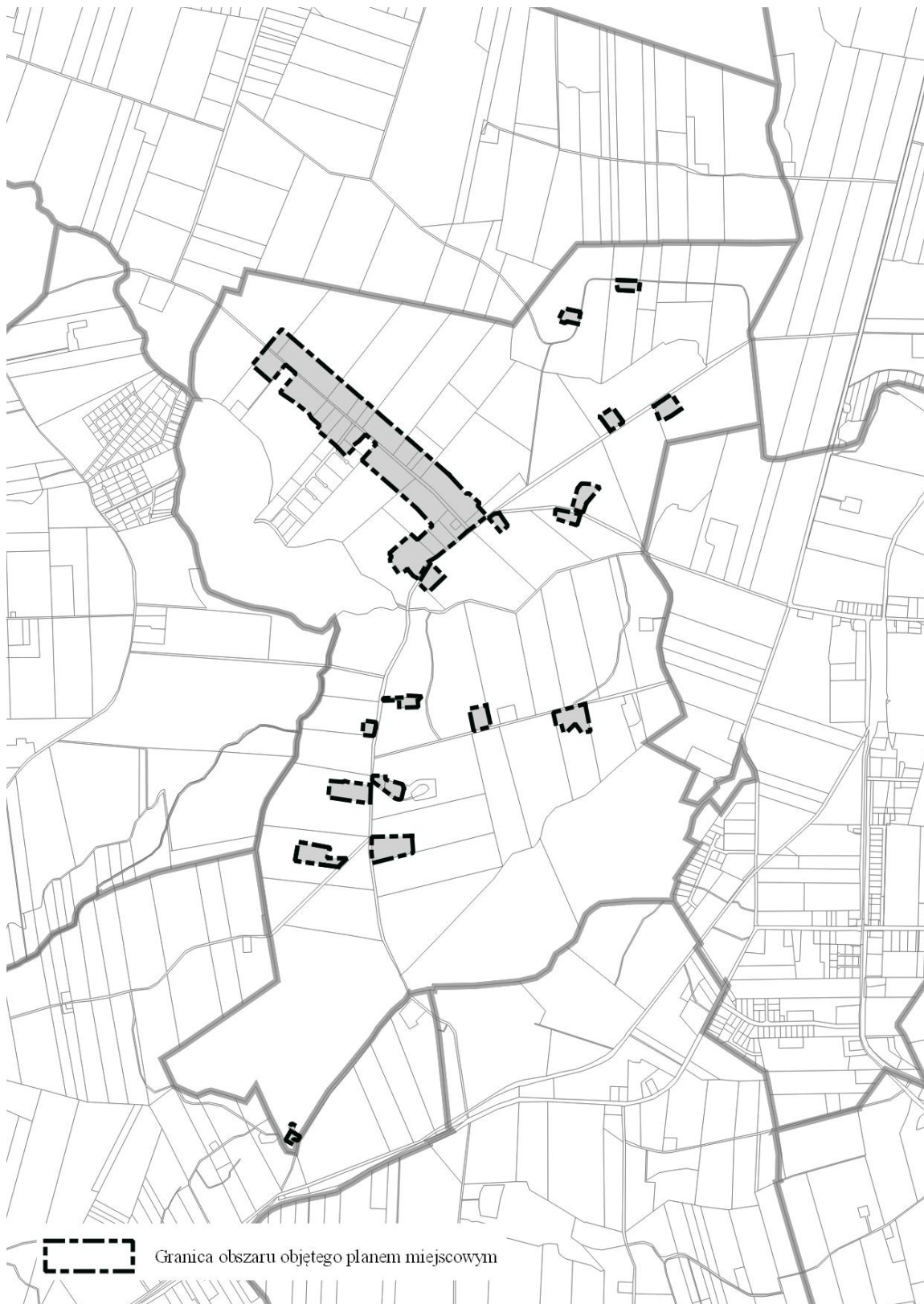
mgr Paweł Bocian





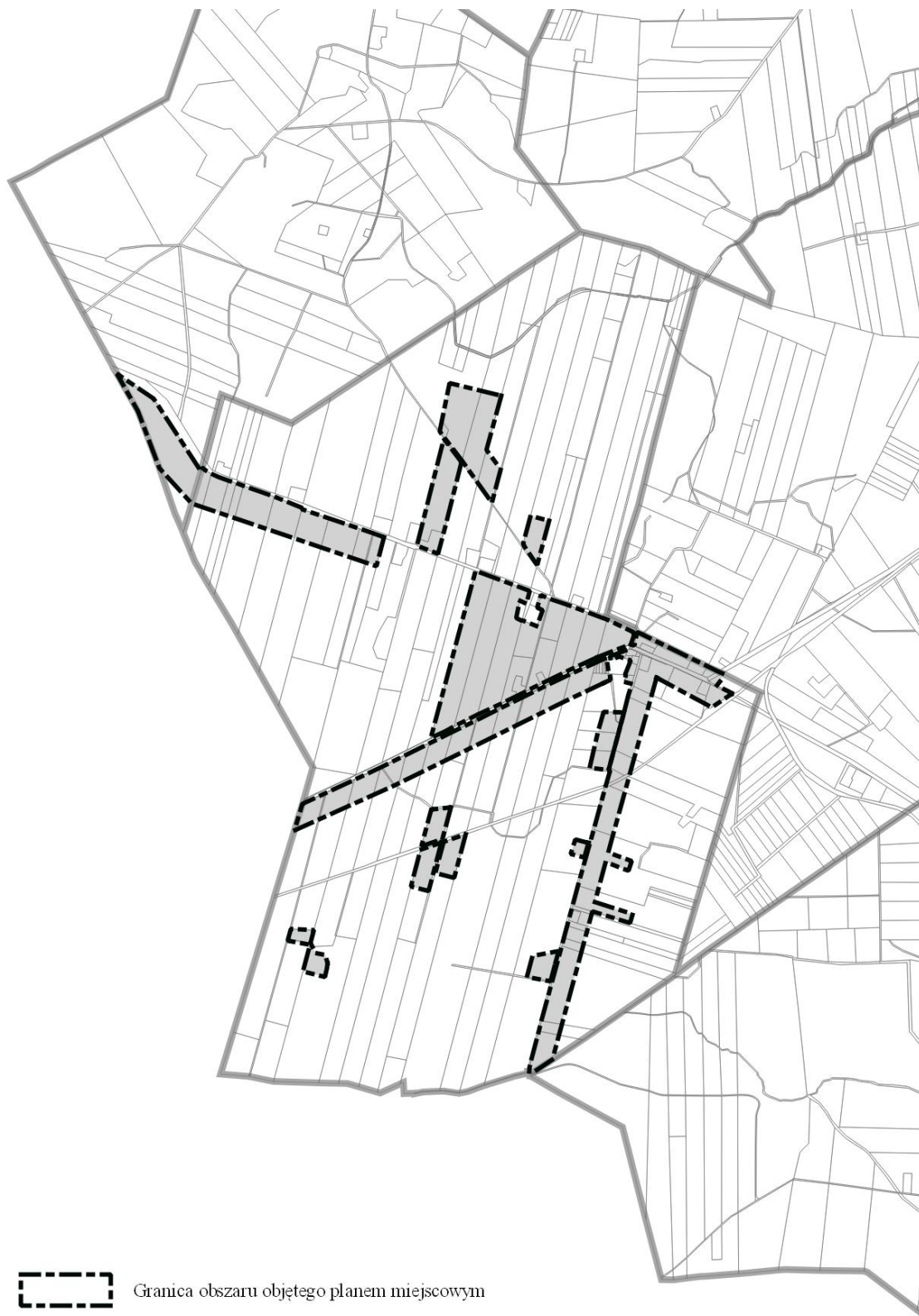
 Granica obszaru objętego planem miejscowym



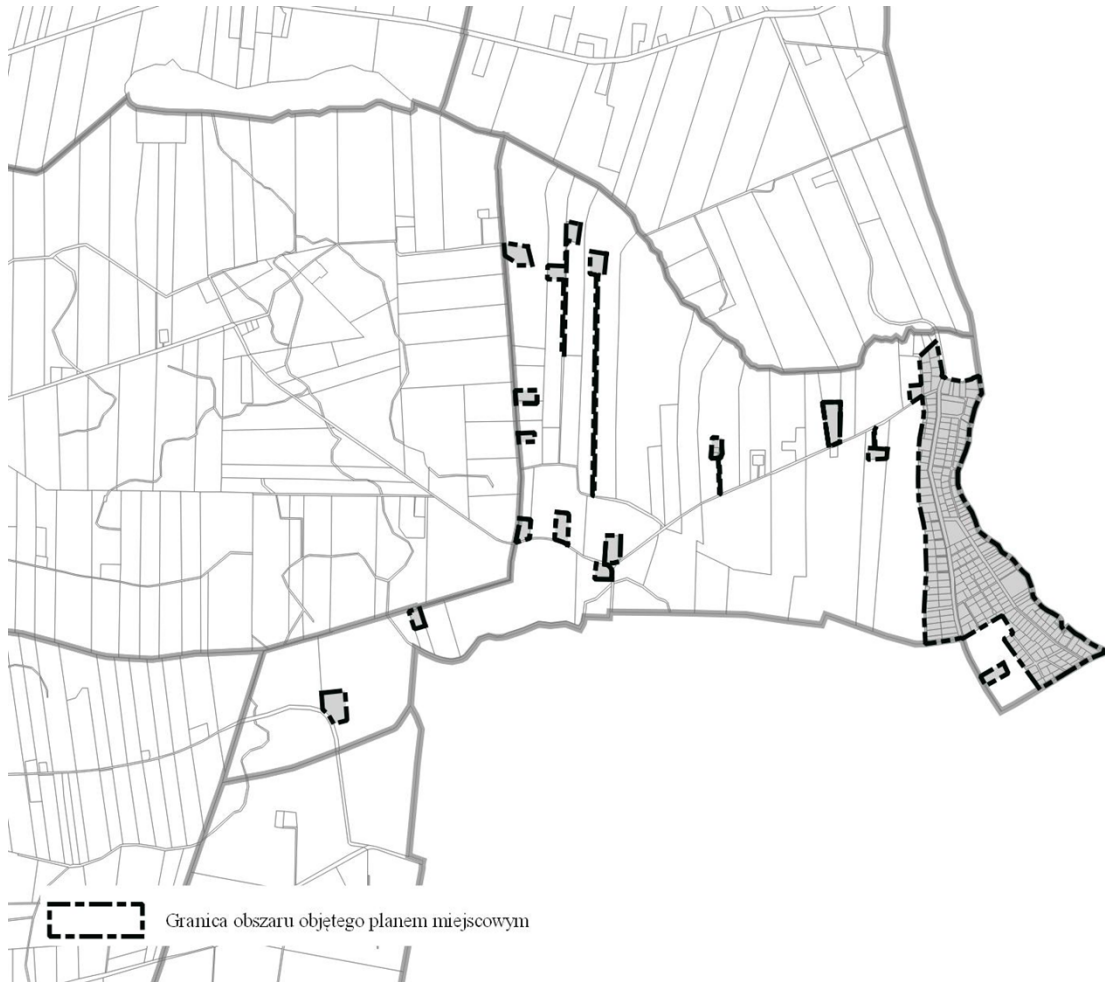


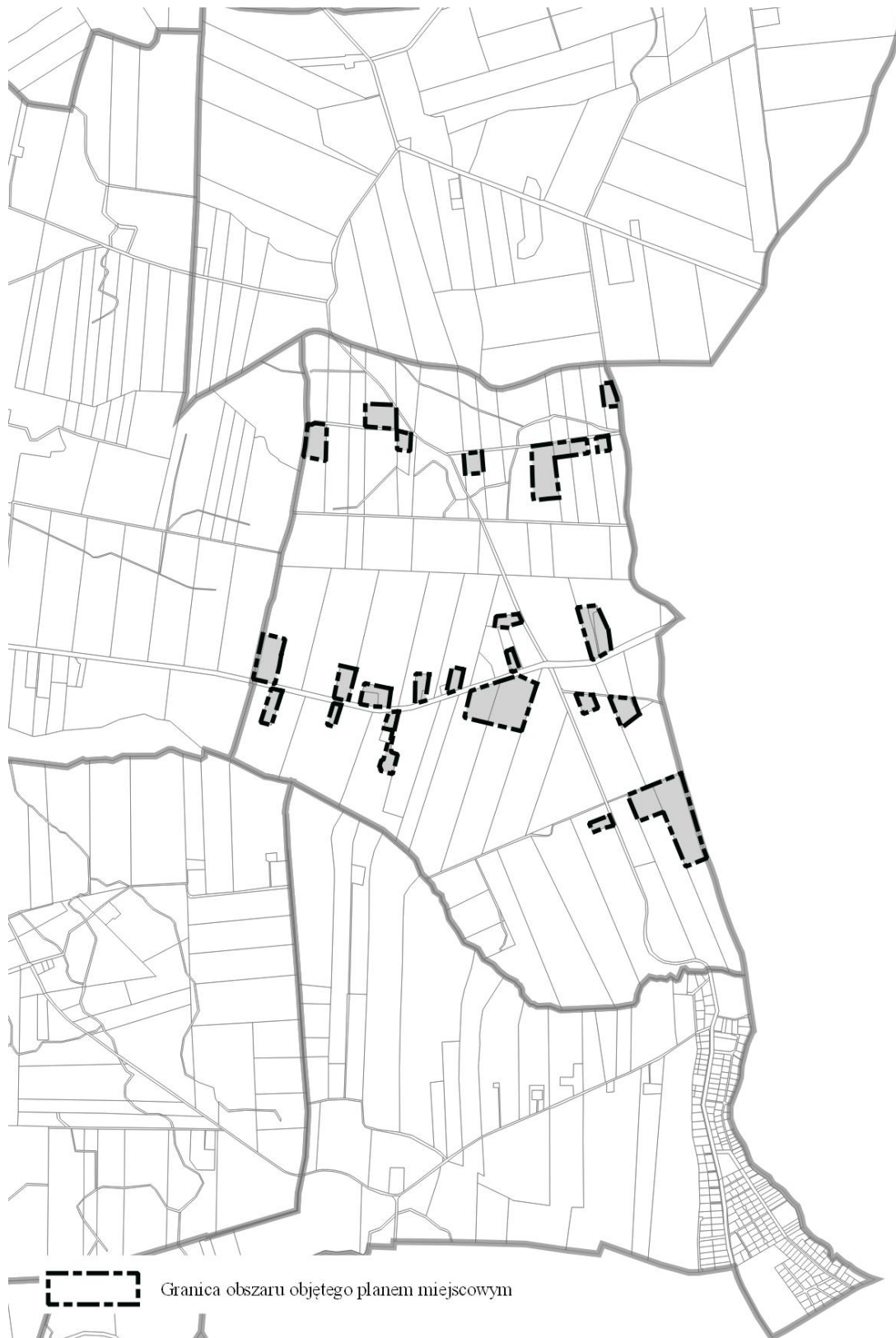


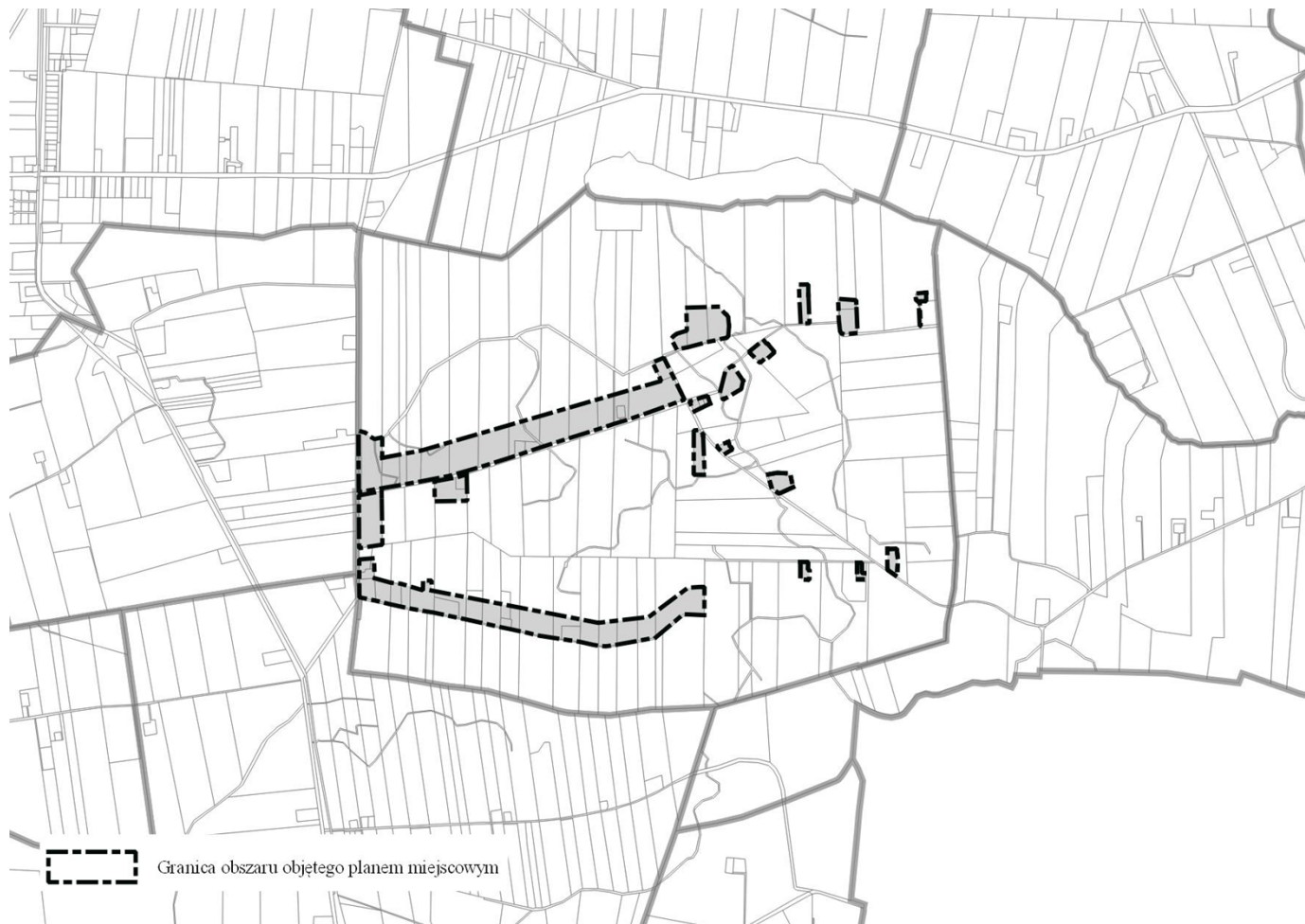














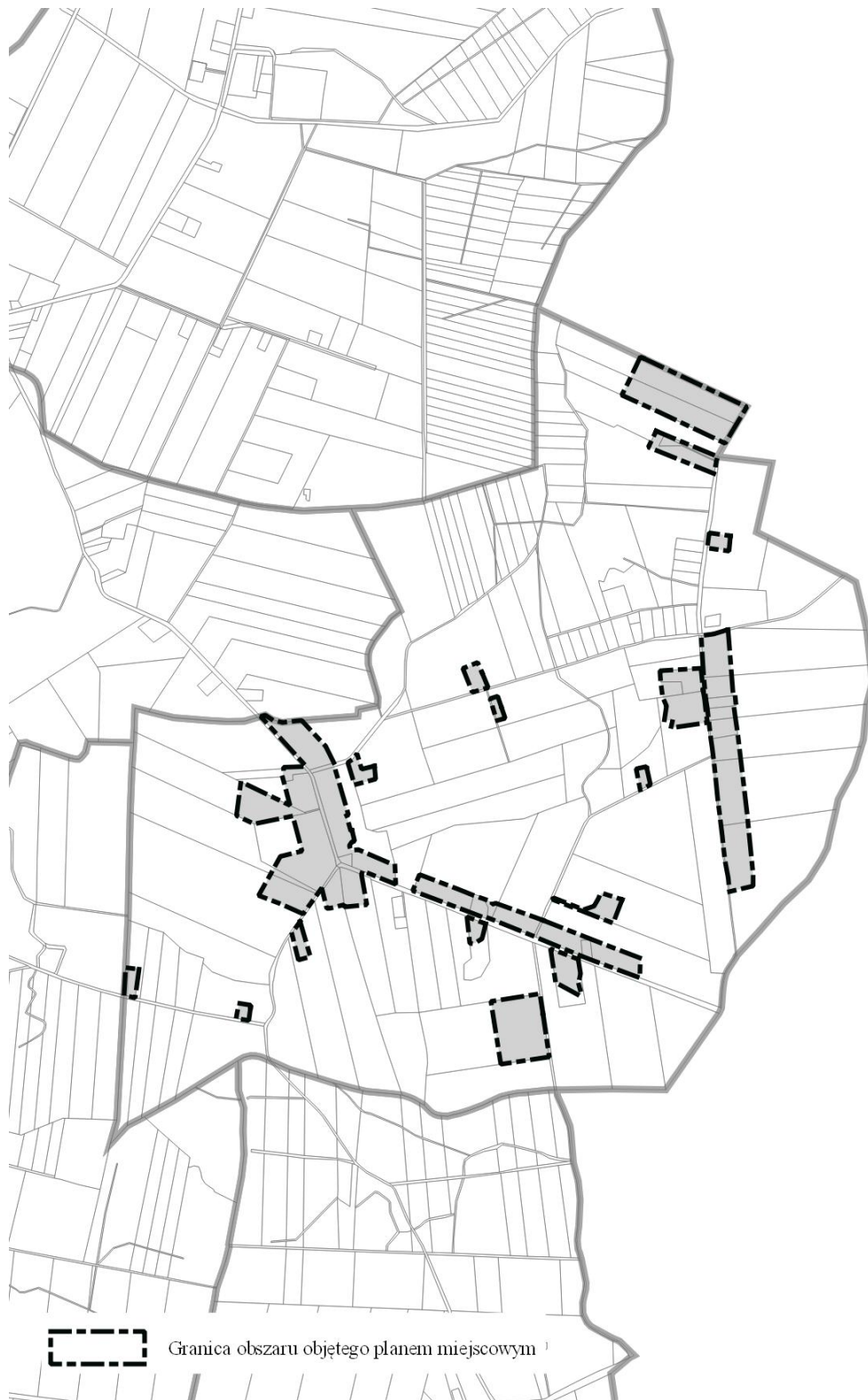
Załącznik Nr 13
do Uchwały Nr XI/88/25
Rady Gminy Boniewo
z dnia 16 czerwca 2025 r.

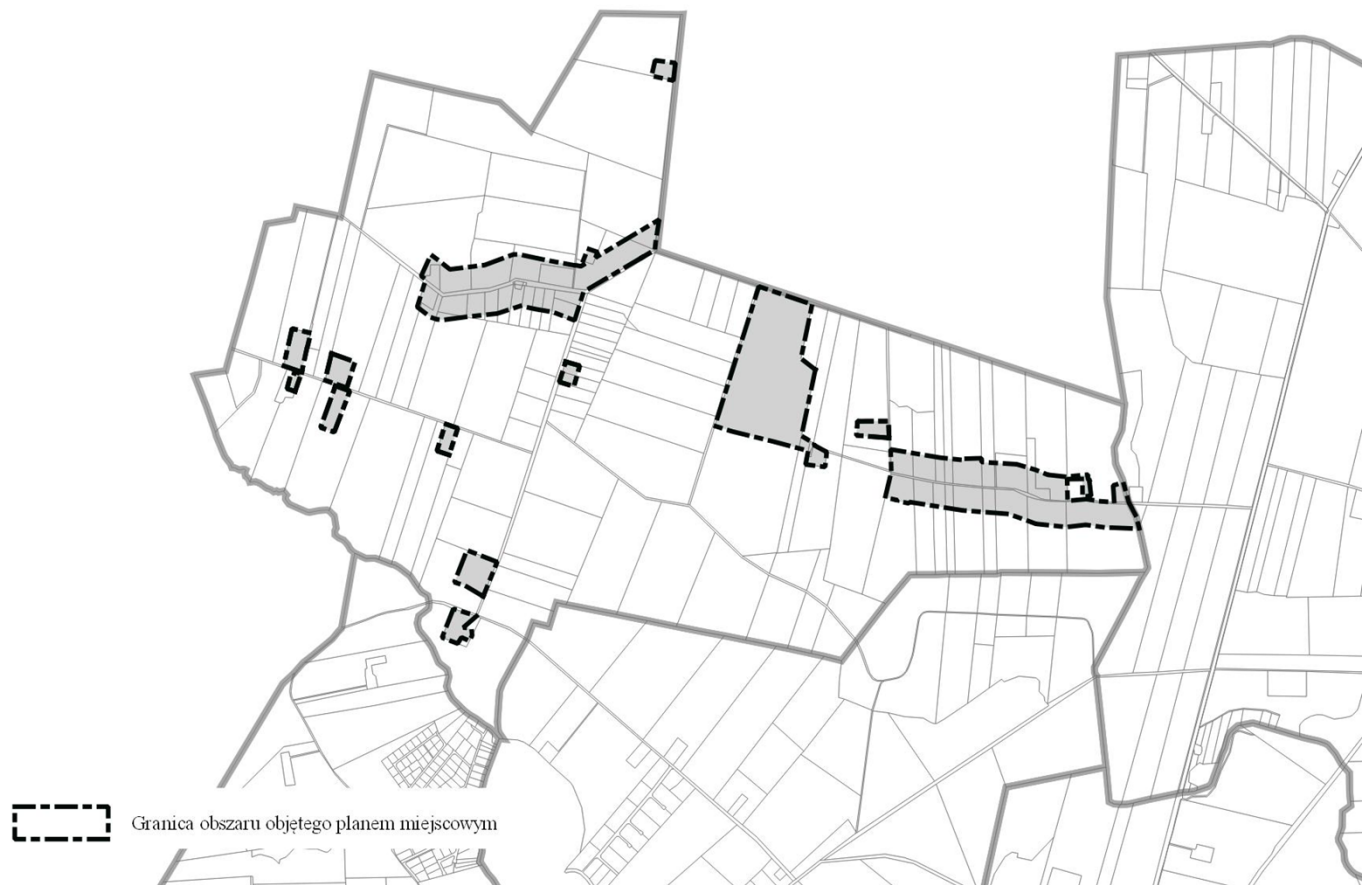

















 Granica obszaru objętego planem miejscowym

Uzasadnienie

Zgodnie z art. 14 ust. 1 ustawy z dnia 27 marca 2003 r. o planowaniu i zagospodarowaniu przestrzennym (t.j. Dz. U. z 2024 r. poz. 1130 ze zmianami) w celu ustalenia przeznaczenia terenów, w tym dla inwestycji celu publicznego oraz określenia sposobów ich zagospodarowania i zabudowy, Rada Gminy podejmuje uchwałę o przystąpieniu do sporządzenia miejscowego planu zagospodarowania przestrzennego.

Obszar objęty niniejszą uchwałą jest jedynie częściowo objęty obowiązującymi miejscowymi planami zagospodarowania przestrzennego.

Potrzeba opracowania planu miejscowego wynika z konieczności ustalenia przeznaczenia i zasad zagospodarowania terenów przeznaczonych w obowiązującym Studium uwarunkowań i kierunków zagospodarowania przestrzennego Gminy Boniewo pod rozwój systemu osadniczego.

Stosownie do art. 14 ust. 5 ustawy z dnia 27 marca 2003 r. o planowaniu i zagospodarowaniu przestrzennym przed podjęciem uchwały o przystąpieniu do sporządzenia miejscowego planu zagospodarowania przestrzennego, wykonano analizę zasadności jej podjęcia oraz stopnia zgodności przewidywanych rozwiązań z ustaleniami studium. Celem planu miejscowego będzie zatem określenie przeznaczenia terenów oraz zasad ich zagospodarowania, a także określenie zasad ochrony środowiska przyrodniczego i wyposażenia infrastrukturalnego.

W związku z powyższym uzasadnione jest przystąpienie do sporządzenia miejscowego planu zagospodarowania przestrzennego dla wybranych terenów położonych na obszarze Gminy Boniewo.